

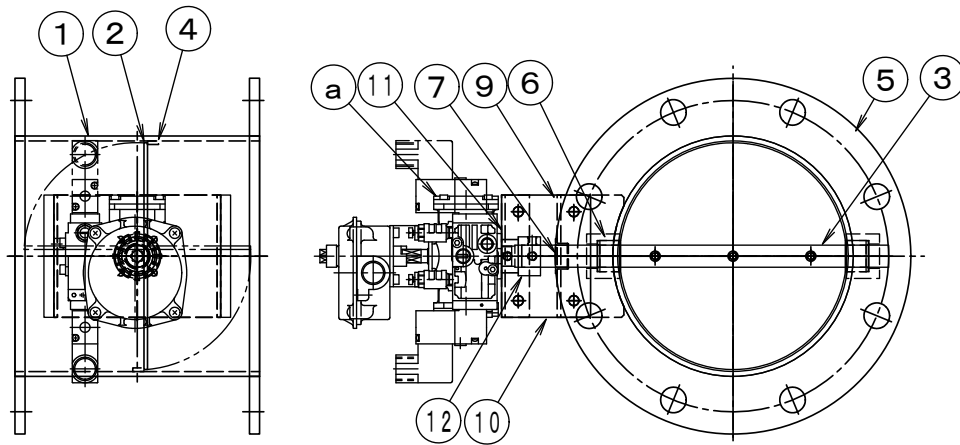
製品仕様書

| | | |
|-----------------------------------|---|------------------|
| 形 式 EHDHALF-φ175~φ250-S | 自動ダンパー [ダクトサイズ] 耐熱 常温 空気圧式/ロータリーアクチュエーター [軸受無] | 材 質 SS |
|-----------------------------------|---|------------------|

ダンパー部仕様

| No | 部品名称 | 材質 | 仕 様 | No | 部品名称 | 材質 | 仕 様 |
|----|-----------|------|------------|----|--------|-------|-------|
| 1 | 本体(ケーシング) | SPCC | 4. 5t | 11 | 駆動部取付板 | SS400 | 3. 2t |
| 2 | 羽根 | SPCC | 3. 2t | 12 | アダプター | SS41 | φ20 |
| 3 | 軸 | SS41 | φ20 | 13 | | | |
| 4 | 羽根当て | SS41 | FB10x4. 5t | 14 | | | |
| 5 | シャフトブッシュ | SS41 | B20420EB | 15 | | | |
| 6 | フランジ | SPHC | 9. 0t | 16 | | | |
| 7 | 基板取付台 | SECC | 3. 2t | 17 | | | |
| 8 | | | | 18 | | | |
| 9 | 基板取付台 | SECC | 3. 2t | 19 | | | |
| 10 | 接続板 | SS41 | 6. 0t | 20 | | | |

外径図



駆動部仕様

| No | 部品名称 | 形式・仕様 | 備 考 |
|----|---------------|-----------------------|-------|
| a | ロータリーアクチュエーター | TA2-0402D-00/TA2-IN | |
| b | 電磁弁 | TA2-0402D-30-□□□ | オプション |
| c | スピードコントローラー | TA2-0402D-35 | オプション |
| d | リミットスイッチ箱 | TA2-0402D-34 | オプション |
| e | FRユニット | TA2-0402D-31-□□□ | オプション |
| f | 防爆電磁弁 | TA2-0402D-36-□□□ | オプション |
| g | スプリング・リターン | TA2-0402R-□-00/TA2-IN | オプション |
| h | 手動ハンドル | TA2-0402D-□□ | オプション |
| | 接続口 | Rc-1/4 | |

●注意

1. 相フランジは付属しません。
2. 静圧 : 4. 0 KPa以下
3. 塗装 : 一般錆止め塗装+シルバー塗装
4. 耐熱温度 -10°C~600°C